

En sammanställning från frisläppta
ämnesprov mellan 2006-2013

Beräkna $2,35 - 0,5$

Beräkna $\frac{12}{0,03}$

Beräkna $8 \cdot 0,3$

Beräkna $17 - 7 \cdot 2$

Beräkna $6 + 4 \cdot 3$

Beräkna $\frac{8000}{2000}$

Beräkna $\frac{10^2}{5^2}$

Beräkna $3,6 \cdot 0,5$

Beräkna $2,65 + 0,5$

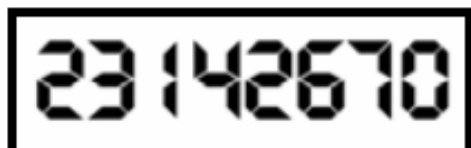
Beräkna $7 + 3 \cdot 6$

Beräkna $12,3 - 7,25$

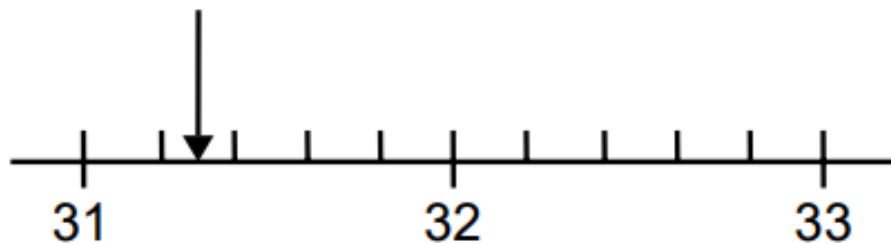
Beräkna $\frac{30}{0,6}$

Visa på något sätt hur du beräknar $91 - 19,8$ utan miniräknare.

Hur många miljoner visar miniräknaren?



Vilket tal pekar pilen på?



Vilket av följande tal är det bästa närmevärdet till $25,6 \cdot 0,45$? Ringa in ditt svar.

0,115 1,15 11,5 115 1150

Vilket av följande tal ligger någonstans mellan $\frac{2}{3}$ och $\frac{4}{5}$?

Ringa in ditt svar.

0,6 0,75 0,9 1,2 1,8

Vilken av beräkningarna ger det största värdet? Ringa in ditt svar.

$\frac{5}{0,2}$ $\frac{5}{0,6}$ $\frac{0,2}{5}$ $5 \cdot 0,2$ $5 \cdot 0,6$

Vilket tal är störst? Ringa in ditt svar.

$\frac{7}{15}$ $\frac{25}{50}$ $\frac{49}{100}$ $\frac{10}{19}$ $\frac{1}{2}$

Vilket av talen ligger närmast 1? Ringa in ditt svar.

$\frac{2}{3}$ $\frac{6}{8}$ $\frac{3}{7}$ $\frac{4}{5}$ $\frac{5}{4}$

Ange *ett* tal mellan 0,09 och 0,1

Placera talen **25** och **102** och **0,1** i rutorna så att resultatet blir så stort som möjligt.

	-	

Skriv ett tal i rutan så att likheten stämmer.

$$\frac{18}{2} = 18 \cdot \boxed{}$$

Skriv ett tal i rutan så att likheten stämmer.

$$\frac{35}{0,1} = 35 \cdot \boxed{}$$

Skriv ett tal i rutan så att likheten stämmer.

$$0,03 \cdot \boxed{} = 30$$

Skriv ett tal i rutan så att likheten stämmer.

$$1,795 - \boxed{} = 1,705$$

Vilket tal är 0,1 mindre än 4,06?

Undersök mönstret och ange det tal som är utelämnat.

3 5 9 15 _____ 33

Tabellen visar ett samband mellan x och y .
Vilket tal ska stå i den tomma rutan?

x	y
1	3
2	5
4	
7	15

Robin har fem kort som visar olika former.
Han blandar korten och tar slumpvis ett kort.

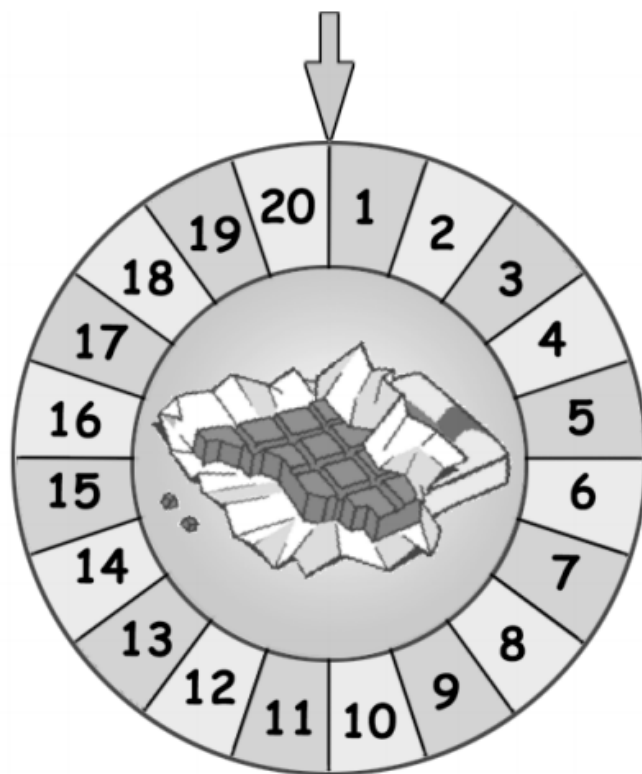


Hur stor är sannolikheten att han tar ett kort
med en fyrhörning?

Sannolikheten att vinna på en lott är 0,4.
Hur många vinster kan man förvänta sig
om man köper 30 lotter?

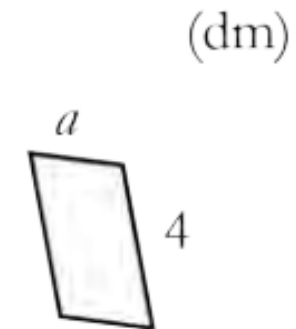
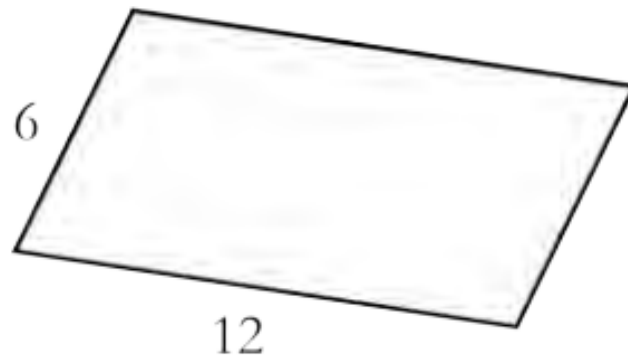
I en påse finns det 5 lakritskolor, 10 mintkolor och 25 gräddkolor. Hur stor är sannolikheten att få en mintkola om man tar en kola utan att titta?





Lisa spelar på detta chokladhjul. Vid varje spelomgång lottas en chokladkaka ut. Lisa spelar en gång och satsar då på fyra olika nummer. Hur stor är sannolikheten att hon vinner en chokladkaka?

Parallelogrammen är likformiga.
Hur lång är sidan a ?



Vad är hälften av $\frac{1}{3}$? Skriv svaret i bråkform.

Lös ekvationen $\frac{x}{2} + 1 = 5$

Lös ekvationen $13 - 3x = 7$

Lös ekvationen $17 = 3x + 5$

Lös ekvationen $\frac{x}{3} + 2 = 5$

Lös ekvationen $x + 6 = -2$

Robin ska åka med en buss som går kl. 8.07.
Det tar honom 15 minuter att gå till bussen.
När måste han senast gå hemifrån?

Hur många minuter är 0,75 h?

En bil kör med medelfarten 90 km/h.
Hur långt hinner bilen på 20 min?



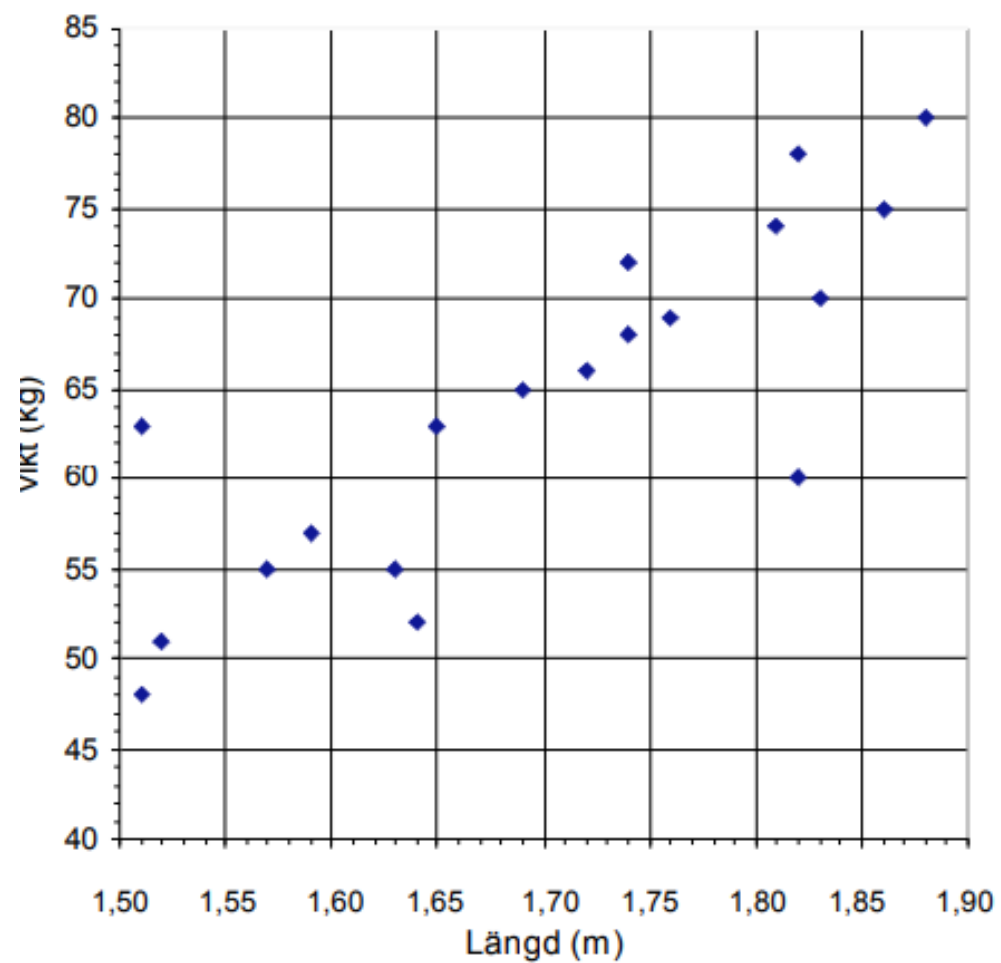
Andreas har 4 km till skolan. Hur många
minuter tar det för honom att cykla till skolan
om han håller en medelfart på 16 km/h?

I tabellen anges temperaturen i °C för huvudstäderna i Norden en dag i mars.

Stad	Temp.
Helsingfors	-8
Köpenhamn	5
Oslo	0
Reykjavik	6
Stockholm	-3

Hur många grader skiljer det mellan de städer där temperaturskillnaden är störst?

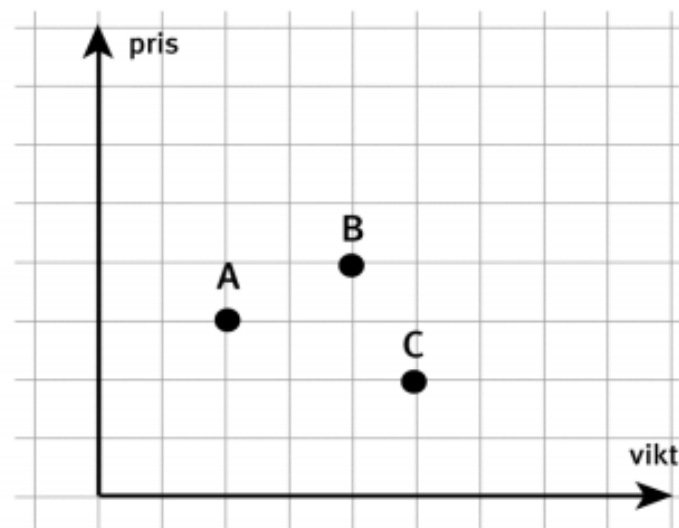
Längd och vikt i klass 9B



Philip går i klass 9B och väger 65 kg.
Hur lång är han?

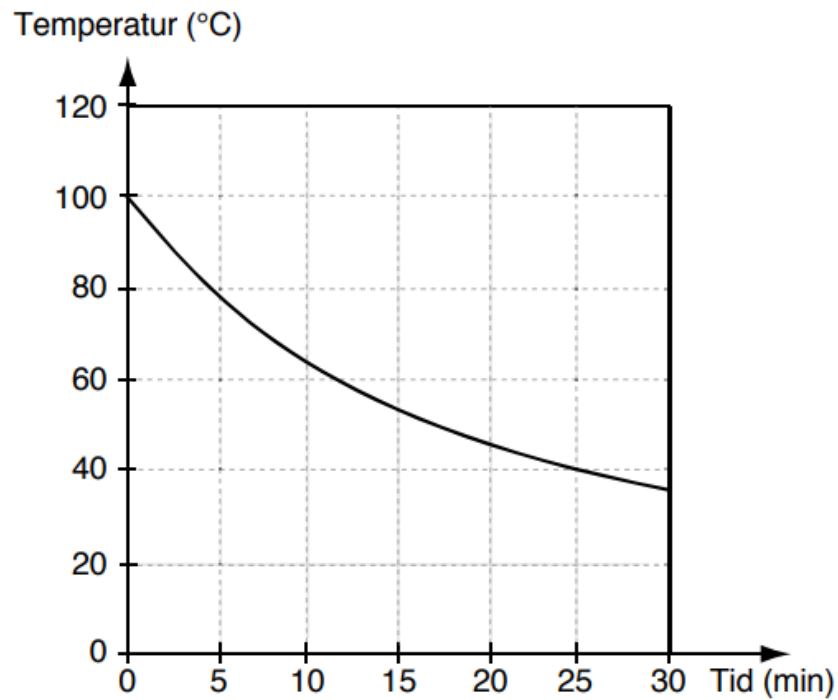
Diagrammet visar vikt och pris på tre godispåsar.

a) Vilken påse kostar minst?



Diagrammet visar hur temperaturen i vatten sjunker när vattnet får svalna.

Hur många minuter tar det för temperaturen att sjunka från $60\text{ }^{\circ}\text{C}$ till $40\text{ }^{\circ}\text{C}$?

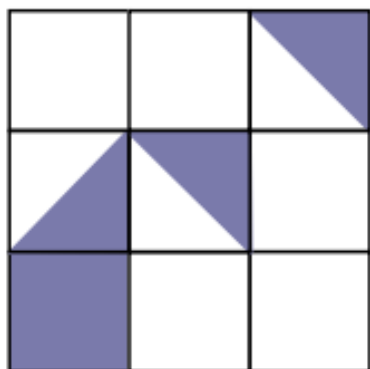


1 matsked är 15 ml
1 tesked är 5 ml

Hur många teskedar motsvarar 4 matskedar?

Svar: _____ teskedar

En hundvalp äter 0,4 kg torrfoder varje dag.
Hur länge räcker en säck torrfoder som
väger 20 kg?



Hur stor del av figuren är skuggad?
Ringa in ditt svar.

$$\frac{4}{12}$$

$$\frac{4}{9}$$

$$\frac{5}{9}$$

$$\frac{4}{18}$$

$$\frac{5}{18}$$

Vad är hälften av $1\frac{1}{2}$?

En liten hink rymmer $\frac{1}{5}$ liter sand.

Hur många små hinkar behövs
för att fylla en stor hink som
rymmer 9 liter?



Hur mycket är 10 % av 50 kr?

Figuren består av rektanglar och trianglar.
Alla rektanglarna har arean 2 cm^2 .



- Hur stor area har hela figuren?
- Hur stor del av figuren är grå?

En kvadrat har omkretsen 28 cm . Hur stor är kvadratens area?